



autodecco

El programa de diseño de interiores

**Resumen de
mejoras
funcionales:
versión 26**

**Autodecco® 26 viene con
numerosas mejoras que se
puede agrupar en los
siguientes apartados:**



RENDER CON INTELIGENCIA ARTIFICIAL

Autodecco 26 incorpora una IA que permite generar una imagen fotorrealista a partir de una imagen sombreada en pocos segundos. Además, aumenta el realismo de los renders de Autodecco generando imágenes que no se pueden diferenciar de fotografías reales. También permite generar dibujos a lápiz o acuarela a partir de una imagen.



GENERACIÓN AUTOMÁTICA DE LA DOCUMENTACIÓN DEL PROYECTO CON ALZADOS ACOTADOS

Autodecco 26 genera automáticamente los alzados acotados de todas las paredes, así como sus hojas de impresión, e incorpora herramientas que simplifican el proceso de impresión del proyecto. Además, genera un listado detallado con los componentes del diseño.



MEJORAS EN LA CALIDAD DEL PASEO VIRTUAL CON CAMBIO DE ACABADOS Y CONTROL DE LUCES

Ahora el cliente, además de poder entrar en la habitación desde cualquier dispositivo y cambiar los materiales a tiempo real, puede encender y apagar las luces de forma independiente y controlar sus sombras.



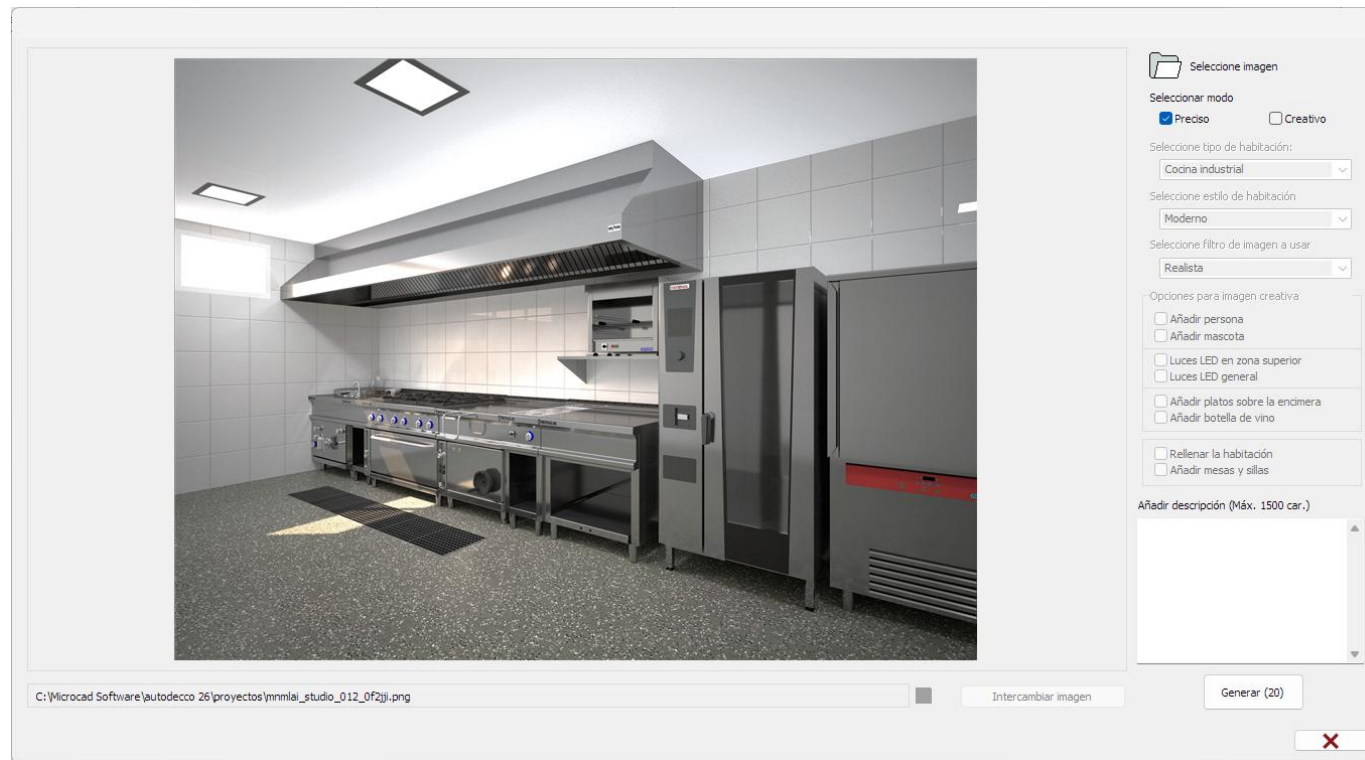
WEB3DPLAN: DIBUJO DE LA HABITACIÓN EN CASA DEL CLIENTE

Con Web3dPlan, los clientes con suscripción pueden dibujar la arquitectura en las instalaciones del cliente utilizando cualquier dispositivo (smartphone, Tablet...) añadiendo puertas, ventanas, tabiques, pilares, símbolos de instalación y comentarios. Luego, en la tienda pueden abrir el dibujo con Autodecco 26 y continuar el diseño.

A continuación, se detallan las principales mejoras de Autodecco 26:

Aumento del realismo en pocos segundos

La nueva IA de Autodecco 26 puede modificar un render aumentando el realismo, añadiendo personas, luces led, frutas y plantas, etc.



Ventana de opciones para generar una nueva imagen con la IA de Autodecco.



Imagen realista generada con la IA de Autodecco añadiendo una persona, una olla y una mesa al fondo.

Render a partir de un sombreado. Partiendo de una vista del proyecto en modo sombreado, la nueva IA puede generar en pocos segundos una imagen fotorrealista difícil de diferenciar de la realidad.



Vista en modo sombreado



Imagen generada con la IA de Autodecco 26 en menos de 20 segundos a partir de la vista en modo sombreado.

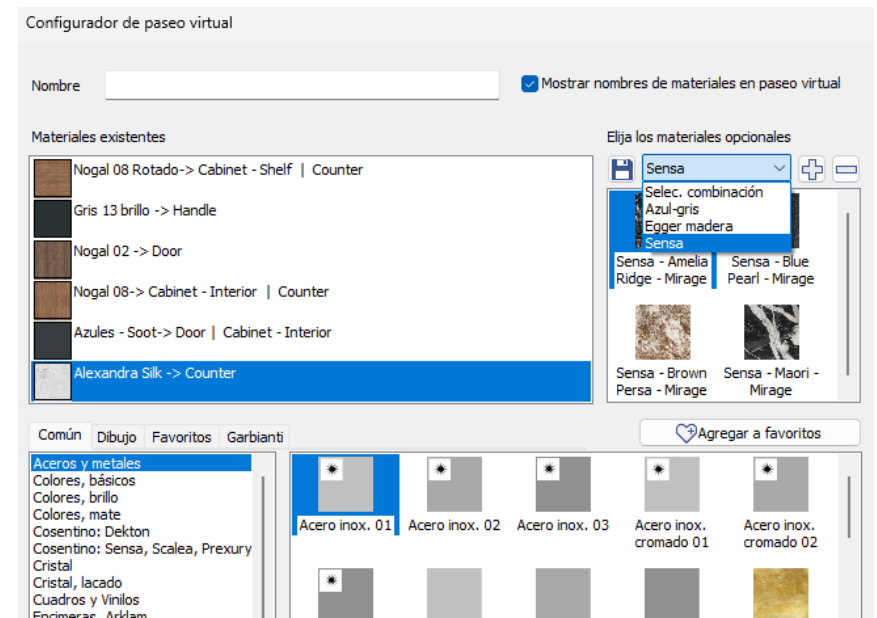
- Se ha añadido al Paseo Virtual un **control para modificar la intensidad de cada luz y activar o desactivar su sombra**.
- También se ha aumentado la calidad y el realismo mejorando la iluminación y reflejos de los materiales.



Nuevas barras laterales para el cambio de materiales y el control de luces

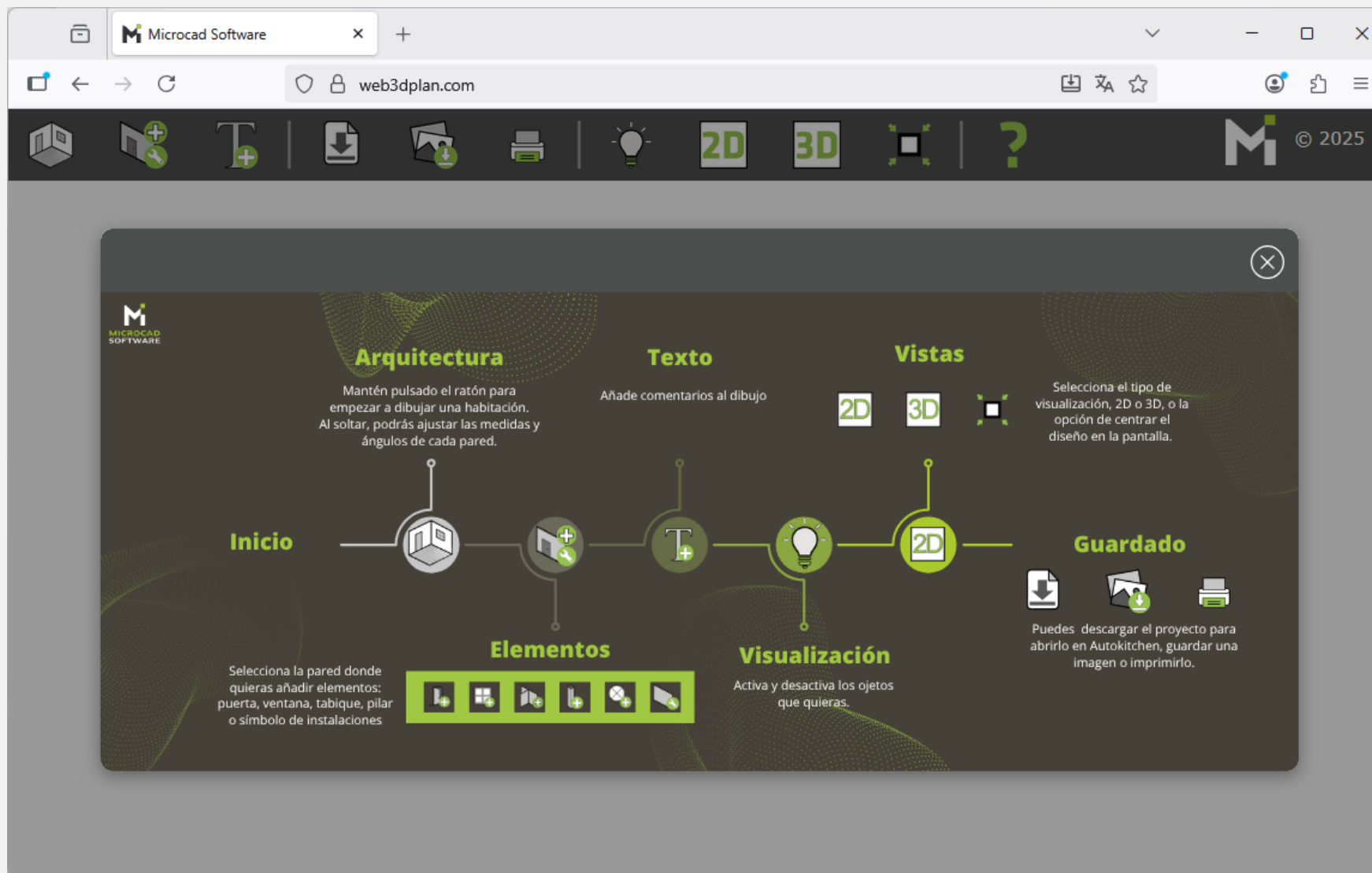
Se ha actualizado el diálogo de configuración de los acabados disponibles en el paseo virtual:

- Se pueden **seleccionar las colecciones de materiales** guardadas desde una lista.
- Se han añadido textos para facilitar su uso.



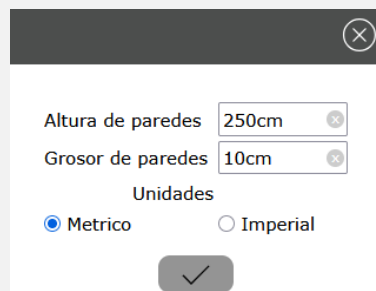
Diálogo de configuración de materiales para el Paseo Virtual

Nuevo Web3DPlan para dibujar la arquitectura **desde cualquier dispositivo** (Smart Phone, Tablet, Ordenador...)



1

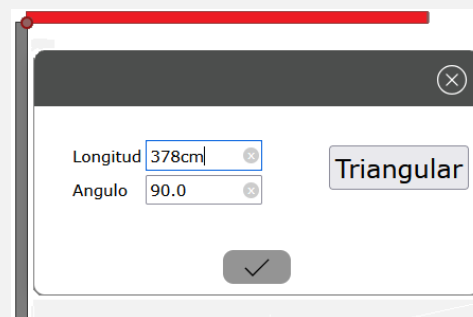
Configura el **espesor y altura de las paredes**.



Altura de paredes 250cm
Grosor de paredes 10cm
Unidades
☒ Metrico ☐ Imperial

2

Arrastra en la pantalla el dedo para dibujar la pared y al soltar, **introduce su longitud y ángulo**



Longitud 378cm
Angulo 90.0
Triangular

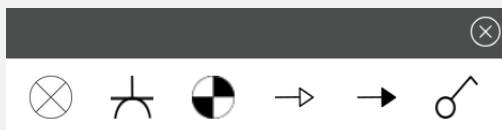
3

Una vez dibujada la habitación, añade **puertas, ventanas, tabiques, pilares** símbolos de instalación, o **modifica las paredes dibujadas**.



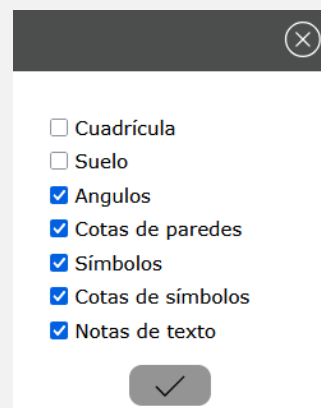
4

Inserta **puntos de luz, enchufes, desagües, tomas de agua fría o caliente e interruptores**.



5

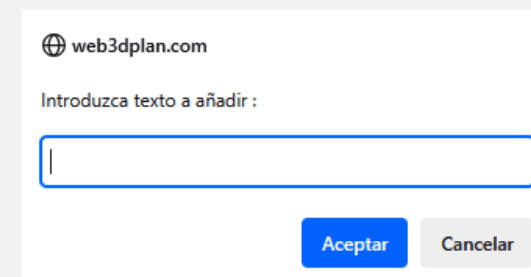
Ocultar los elementos que no desees ver en la pantalla



☐ Cuadrícula
☐ Suelo
☒ Angulos
☒ Cotas de paredes
☒ Símbolos
☒ Cotas de símbolos
☒ Notas de texto

6

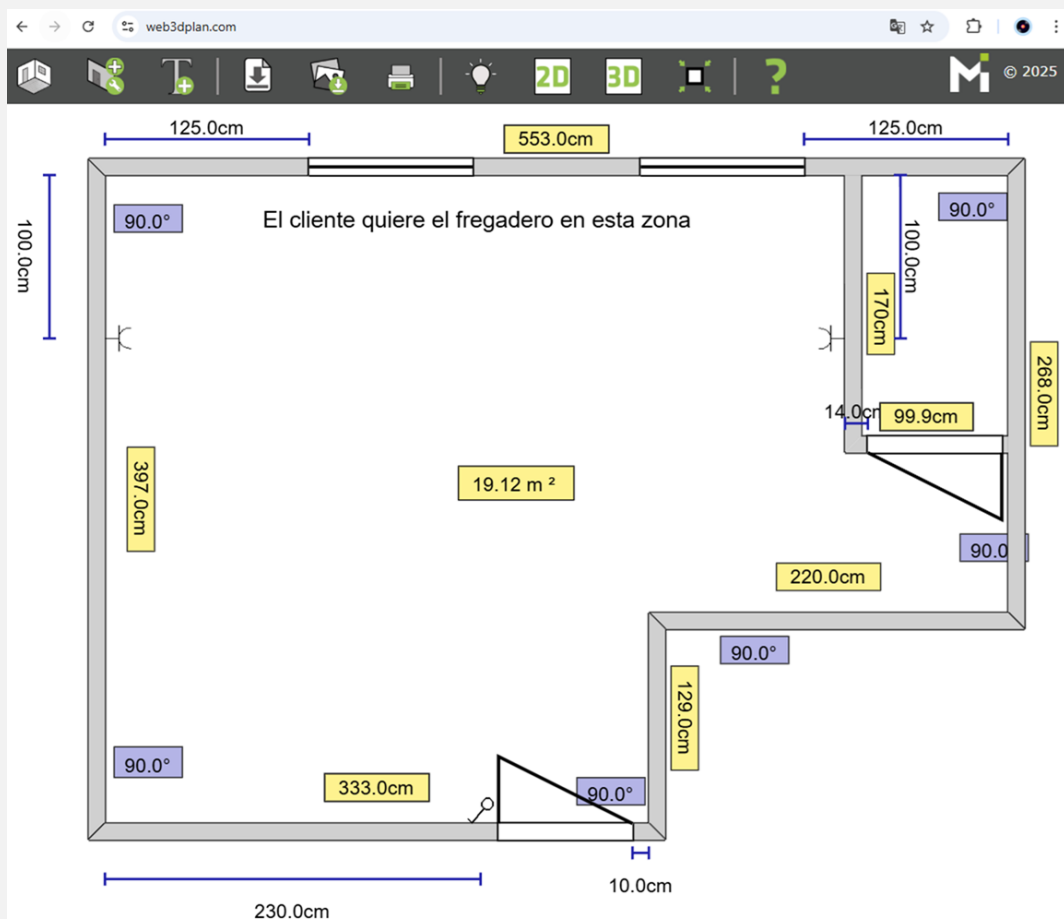
Añade comentarios al dibujo



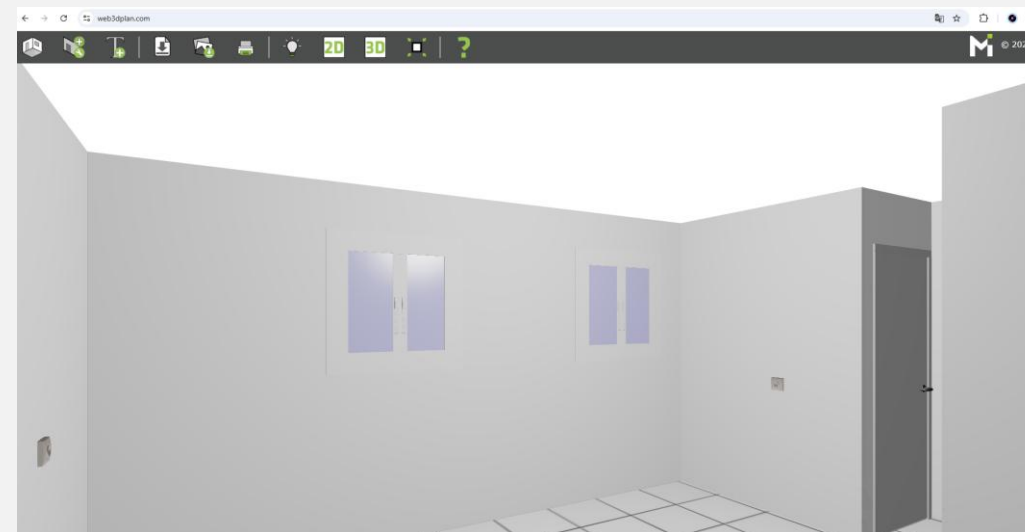
web3dplan.com
Introduzca texto a añadir :
Aceptar Cancelar



Visualiza tu proyecto en 2D y 3D para comprobar que todo está correcto



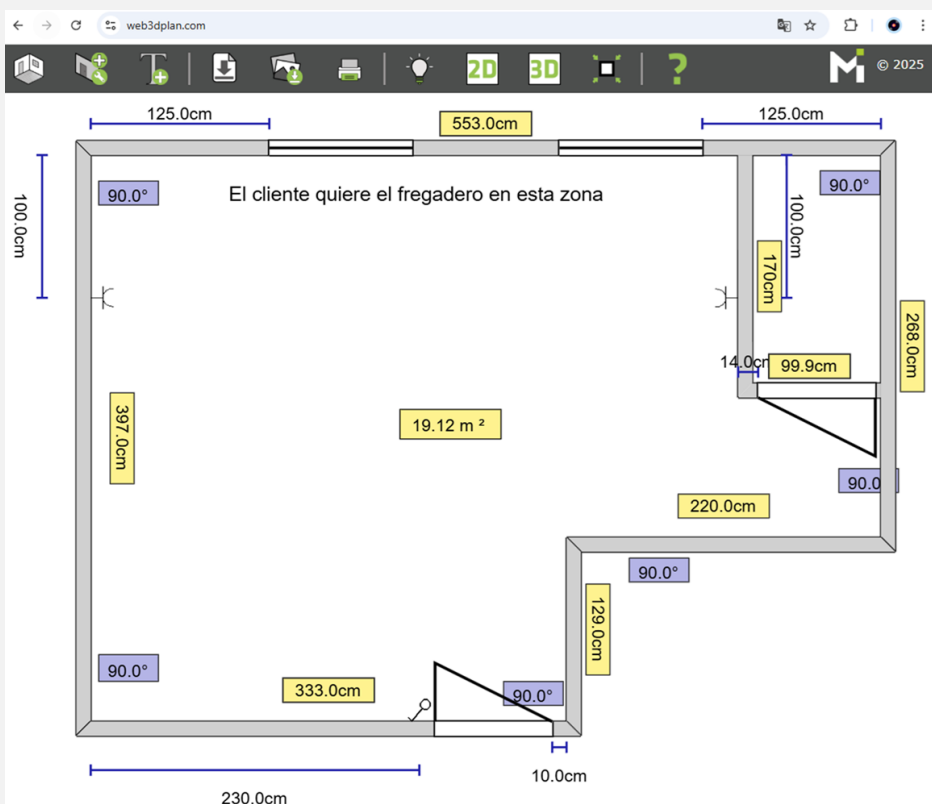
Vista 2D de una habitación dibujada en Web3DPlan



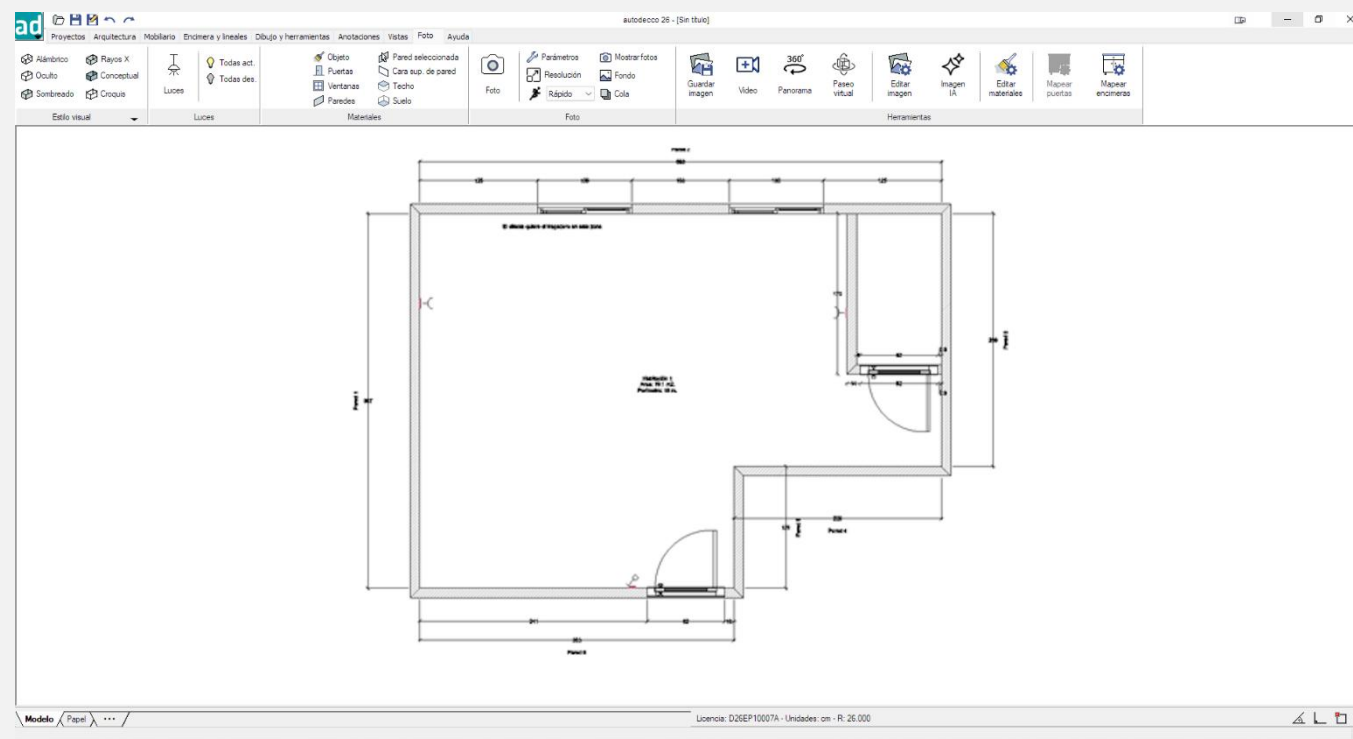
Vista 3D de la habitación en Web3DPlan



Finalmente, **exporta el proyecto a Autodecco**, guarda una imagen o imprímelo en papel o pdf



Habitación en Web3DPlan



Habitación en Autodecco

Ahora, al abrir un alzado, se actualizan las cotas automáticamente.

- **Abrir otro alzado** directamente sin necesidad de cerrar el alzado actual

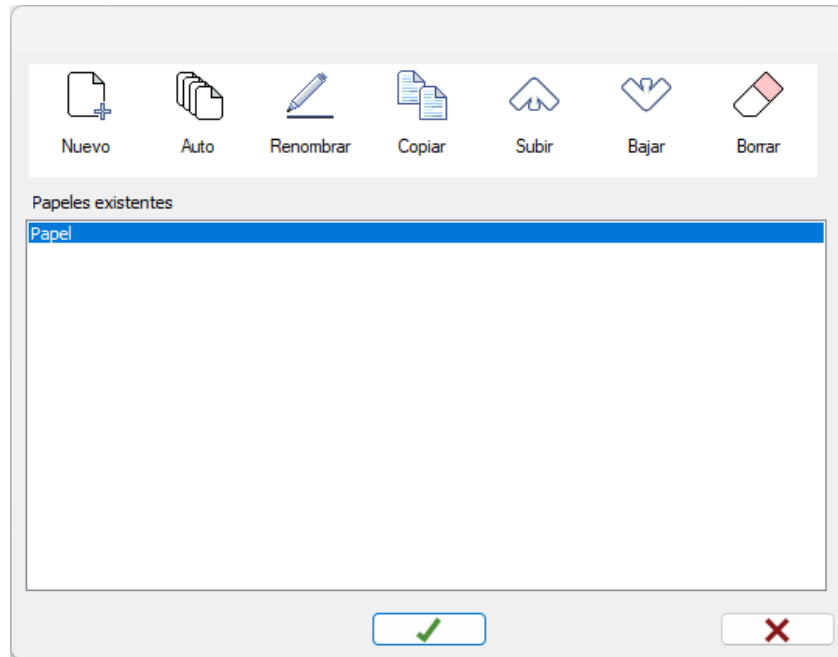
- autodeco 26 - [Demo autodeco a025.dwg]
- ad
- Acotación de alzados
- Seleccione alzado Auto Múltiple horizontal Múltiple vertical Alínea código o número
- Horizontal Vertical Inclinada Ángulo Continúa Anotación Línea base
- Muebles Símbolos Editar
- Texto Editar Escala + Escala - Mover Rotar Copiar
- Símbolo Editar Escala + Escala - Mover Rotar Copiar
- Irregular Rectangular Color Estilo Relleno Paralelo
- Simetría Copiar Matriz Borrar
- Crear papel de impresión Imprimir
- Finalizar comando Cerrar
- Cotas Leyenda Texto Símbolo Contornos
-
- Technical drawing of a kitchen unit (Pared 2) showing dimensions and component labels. The unit is composed of several modules: MEU073, MEU084, MEU100, MEU097, and MEU2481. The overall width is 524, and the height is 193. The drawing includes dimensions for the unit's width (50, 70, 40, 40, 75, 80), height (85, 96, 57), and depth (50, 115, 50). The unit is labeled "Pared 2".
- Modelo Papel Planta
- Licencia: 026EP10007A - Unidades cm - R: 26.000

Alzado acotado y barra superior con nuevas opciones

Nuevo asistente de impresión

El nuevo dialogo permite:

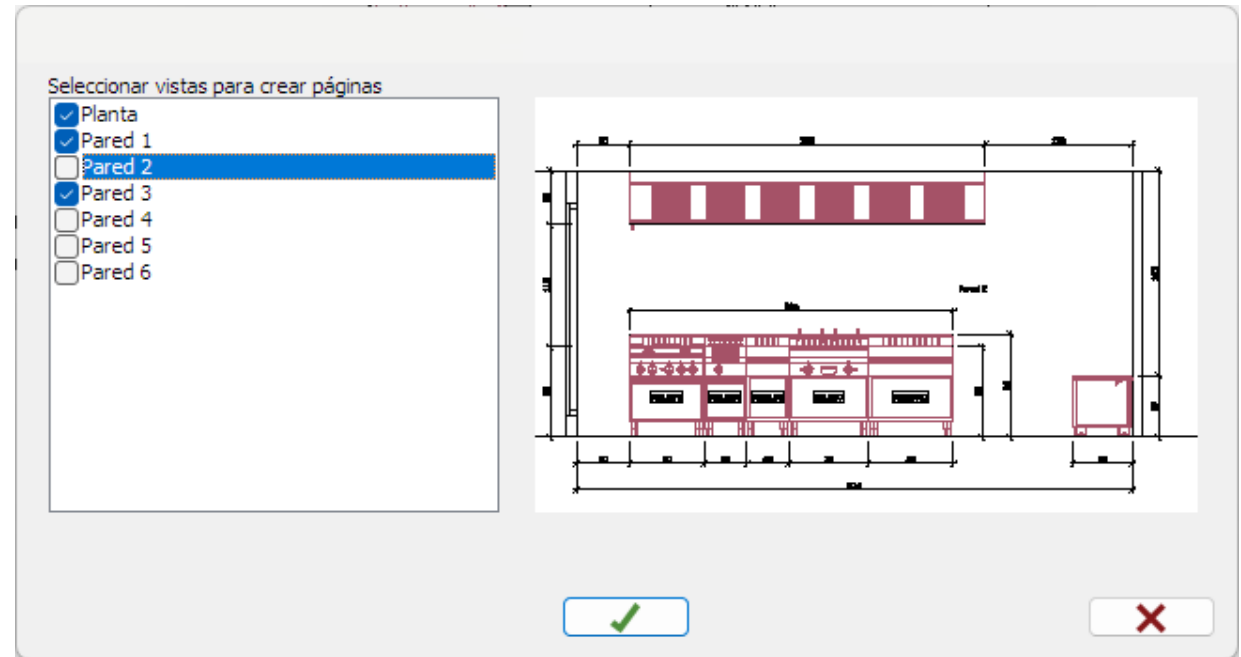
- **Crear** una hoja de impresión nueva
- **Crear todas las hojas de impresión** del proyecto automáticamente
- **Renombrar** una hoja
- **Copiar** una hoja
- **Ordenar** las hojas
- **Borrar** una hoja de impresión



Nuevo asistente de impresión

Creación automática de las hojas de impresión

Al pulsar en la opción Auto del nuevo asistente, se abre un nuevo diálogo que muestra los **alzados acotados** del proyecto y permite seleccionar aquellos para los que queremos **generar las hojas de impresión automáticamente**. También se puede generar la hoja para el **plano de planta**.



Generación automática de las hojas de impresión

1. Instalación:

Al instalarse Autodecco, pregunta si se desean pasar los **datos de la versión anterior a la nueva**. Si aceptamos, muestra una ventana con los datos que se pueden copiar para que el cliente seleccione los que quiere:

- Preferencias de usuario, valores por defecto, colores y grosor de líneas.
- Preferencias de Estimate
- Configuración de incrementos del listado de piezas de Autodecco
- Listado de clientes
- Logos de Autodecco y Estimate
- Conjuntos y contornos de usuario
- Materiales de usuario, favoritos y de objetos de SketchUp descargados
- Carpeta de proyectos de Autodecco 25

Seleccione elementos a migrar

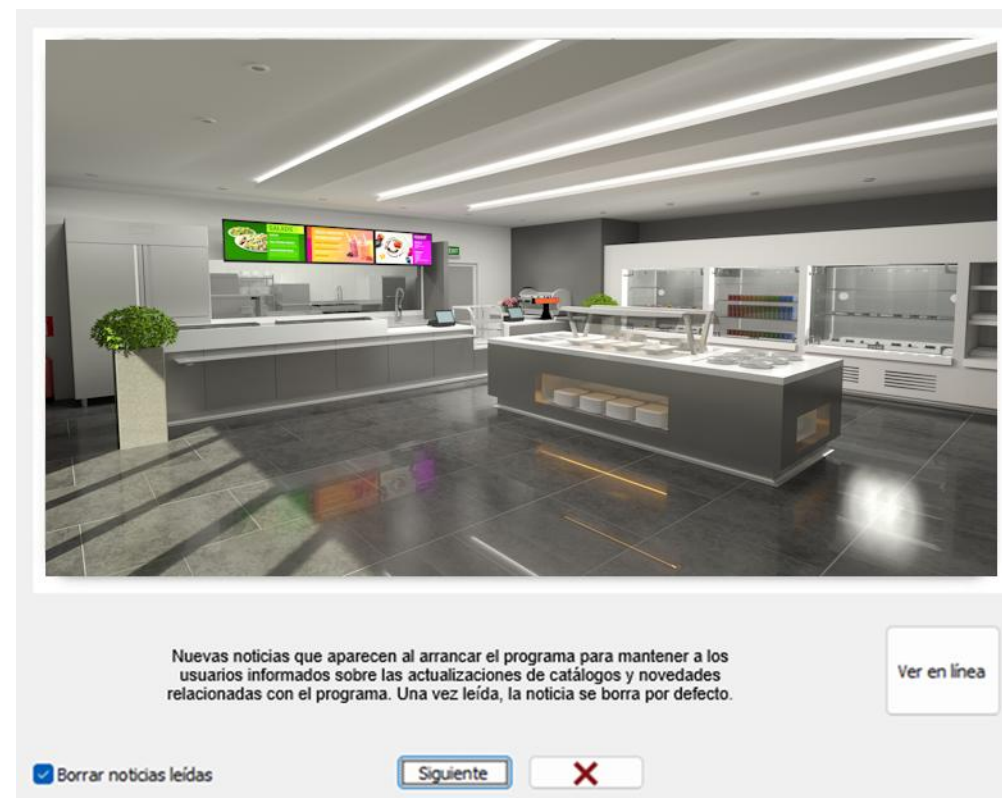
- ☒ Preferencias de usuario, opciones avanzadas, color y grosor de líneas por defecto
- ☒ Preferencias de Estimate
- ☒ Incrementos de piezas
- ☒ Clientes
- ☒ Logos personalizables del programa y Estimate
- ☒ Conjuntos y contornos de usuario
- ☒ Materiales de usuario y de SketchUp, favoritos, ficheros de colores, de grosor de líneas y de activar/desactivar elementos
- ☐ Carpeta de proyectos (dentro de la carpeta del programa)

[Aceptar](#) [Cancelar](#)

Selección de datos a migrar a la versión nueva

2. Noticias y novedades:

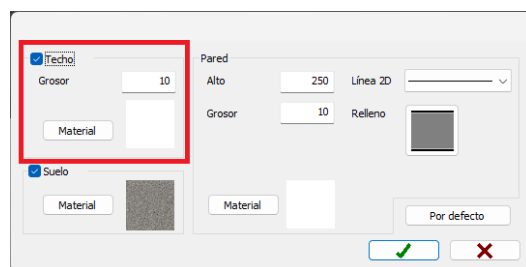
- Al arrancar el programa, Autodecco puede mostrar una **noticia** con novedades, como la información detallada de las actualizaciones periódicas de catálogo. La noticia incluye una imagen, texto explicativo y un link para acceder a la información detallada.



Ejemplo de Noticia de Autodecco 26

3. Arquitectura:

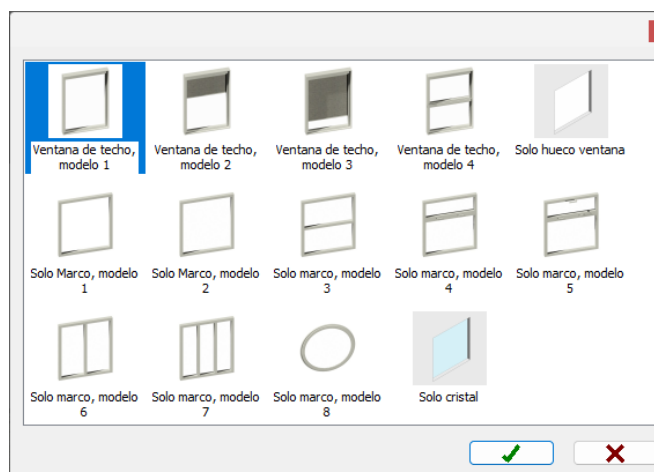
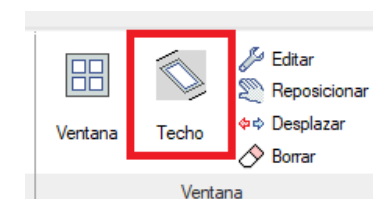
Nuevo techo con espesor configurable



Configuración del espesor del techo

Ventanas en el techo

Nuevo comando para colocar una **ventana en el techo**. Al pulsar, se abre una librería con las ventanas específicas para techo. Hay que seleccionar un techo plano o inclinado, la distancia lateral al extremo del techo y la pared alineada con la base de la ventana.



Vista previa de los modelos de ventana de techo disponibles



Techo con espesor en Autodecco 26



Imagen de cocina con una ventana en el techo

3. Arquitectura:

Nicho en pared

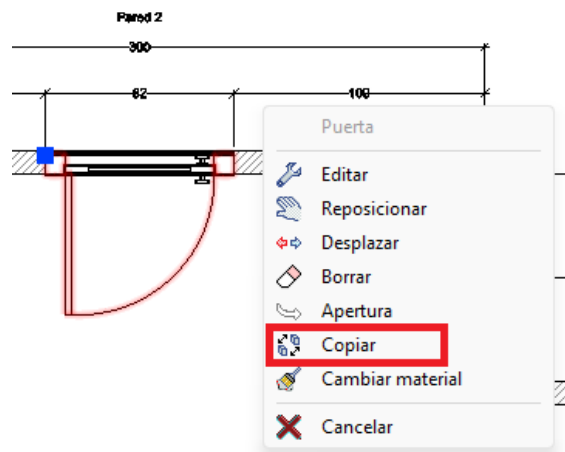
Al diálogo de agujero en pared se le ha añadido el valor de la **profundidad del agujero** para poder hacer nichos.



Nicho en pared creado con Autodecco 26

Copiar Puerta/ventana

Nuevos comandos **Copiar puerta y Copiar ventana**, disponibles en el menú del botón derecho del ratón.



Nuevos comandos en el menú del botón derecho del ratón

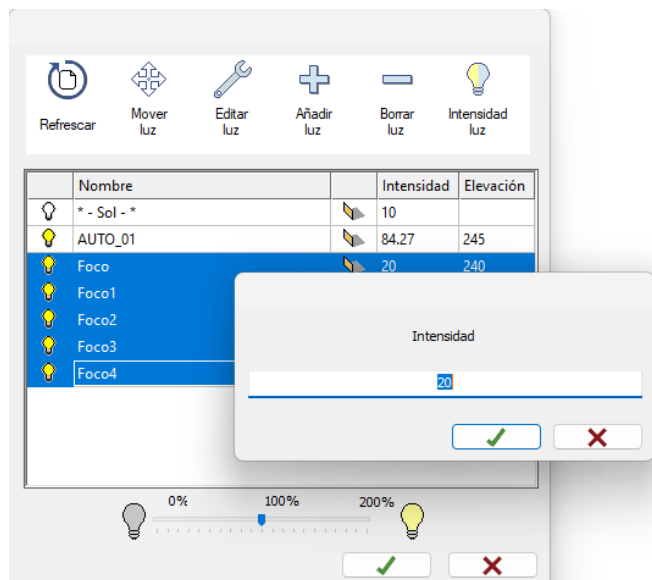
Otras mejoras de arquitectura

- Nueva opción de **ángulo de apertura de puerta a 0°** para representar las puertas cerradas en 2D en planos de planta.
- Se ha actualizado la información de los ficheros IFC con **información BIM**.
- Nuevo **control de geometría** a la hora de dibujar paredes para evitar errores. Ahora se controla el ángulo mínimo en rincones y se impide el cruce entre dos tramos de pared.
- Al abrir un fichero con una combinación personalizada de **revestimientos de pared**, si no está en la librería, se añade automáticamente.

4. Luces:

Ahora se pueden **modificar varias luces a la vez** seleccionadas pulsando la tecla mayúscula o control mientras se pulsa con el ratón. Esto permite:

- Cambiar la **intensidad** de varias luces con un **valor** de pulsando en la nueva opción de la barra superior
- Cambiar la **intensidad** de varias luces en **porcentaje** con la barra inferior
- **Borrar** varias luces.
- **Mover** varias luces.



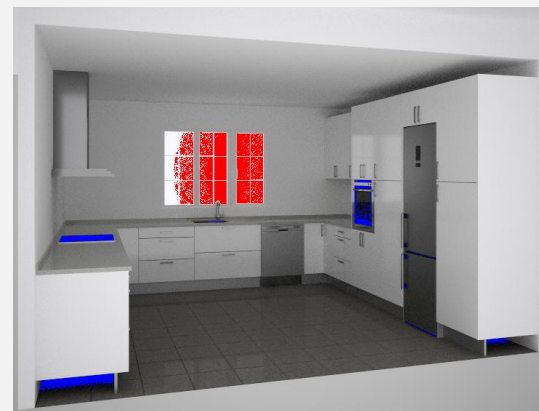
Selección de varias luces para su edición

5. Render:

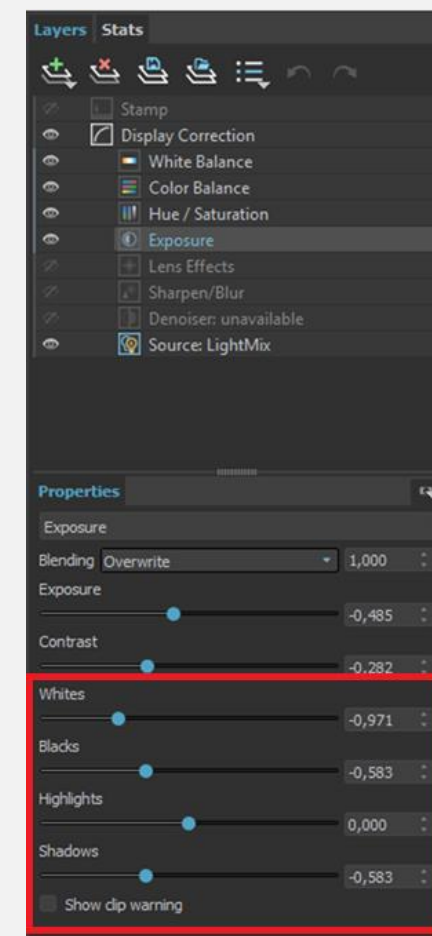
Nuevas opciones de **Edición de la exposición** de la imagen generada:

- Blancos
- Negros
- Sobreexposición
- Sombras

Opción para visualizar las zonas **sobre expuestas** en color rojo y **sub expuestas** en color negro para facilitar el ajuste.



Zonas sobreexpuestas a la luz en color rojo y zonas subexpuestas en azul

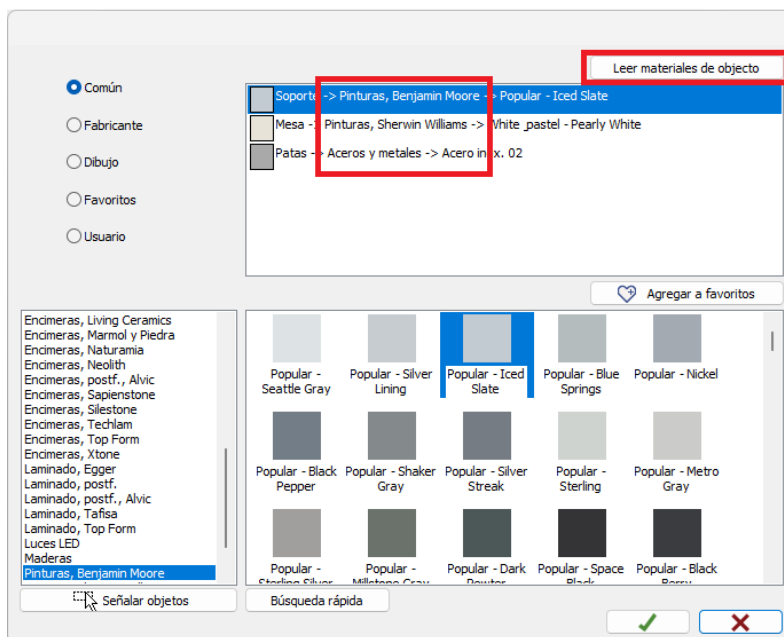


Nuevas opciones edición de la exposición del render generado

6. Materiales:

Materiales de Objeto

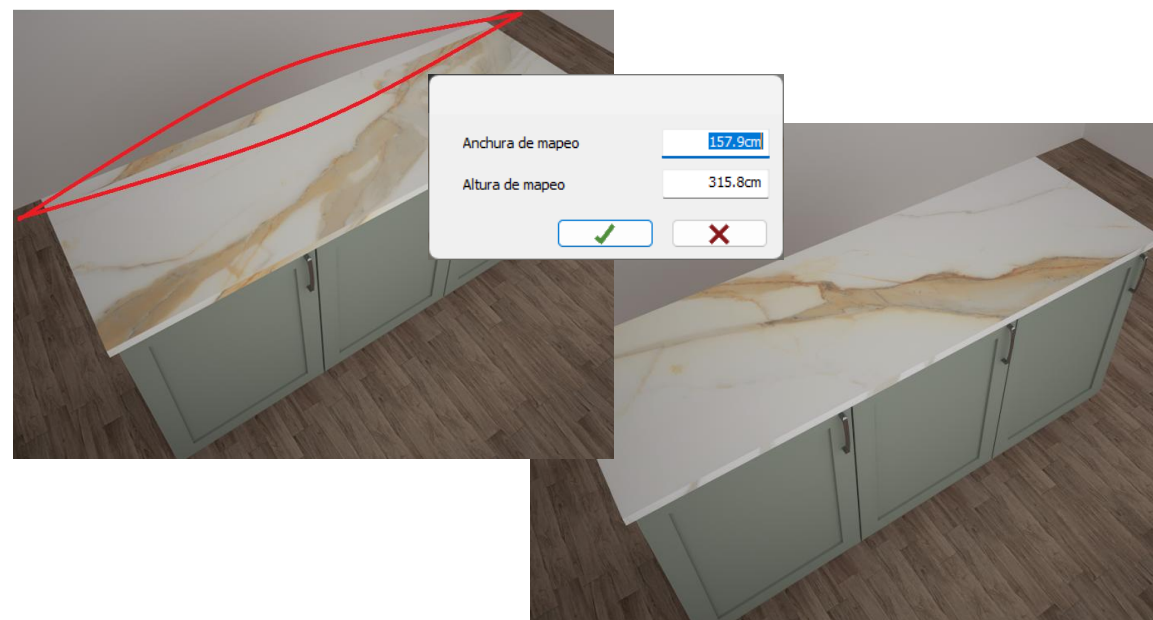
- Se ha añadido el **nombre del fabricante** delante del nombre del material aplicado.
- Nueva opción para **leer el material de otro objeto** del mismo tipo.



Nombre del fabricante del material aplicado y nueva opción para leer el material de otro objeto

Mapeo del material de encimera:

Ahora Autodecco 26 muestra el **tamaño del tablero de la encimera** para cada material y fabricante. El mapeo es necesario para recolocar el material cuando se nota el corte del material en la encimera, o queremos cambiar su orientación/posición.

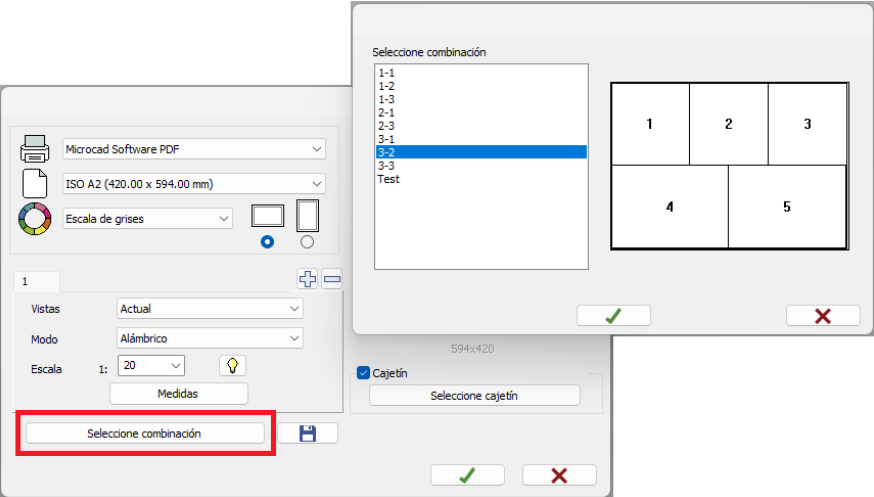


Mapeo de una encimera para cambiar el origen a la esquina inferior izquierda y la orientación del material de manera que el ancho del tablero coincide con el fondo del mueble de la izquierda

7. Impresión:

Además del nuevo **Asistente de Impresión** y de la **creación automática de hojas** mencionadas al inicio de este documento, también se ha mejorado lo siguiente:

- Se han **reordenado los botones** del diálogo de configuración del papel para facilitar su uso.
- Se ha añadido una preferencia para crear el papel de un **alzado acotado con líneas ocultas** aún estando en modo alámbrico. Para el resto de modos de visualización, el papel se crea con el modo de visualización activo.
- Se ha aumentado el tamaño de la **vista previa de los cajetines** para mejorar su visualización.
- Se ha añadido la vista previa de las **combinaciones de ventanas** disponibles en la impresión avanzada.



Vista previa de las combinaciones de ventanas en la impresión avanzada

8. Leyendas:

Si al pulsar sobre el botón “Crear Leyenda”, si ya hay una previamente creada, pregunta si se desea actualizar. Si aceptamos, se **añaden todos los cambios del proyecto** a la leyenda existente. Si no aceptamos, podemos crear una leyenda nueva.

Esta nueva función funciona tanto con leyendas de **equipos** como con leyendas de **símbolos de instalaciones**.

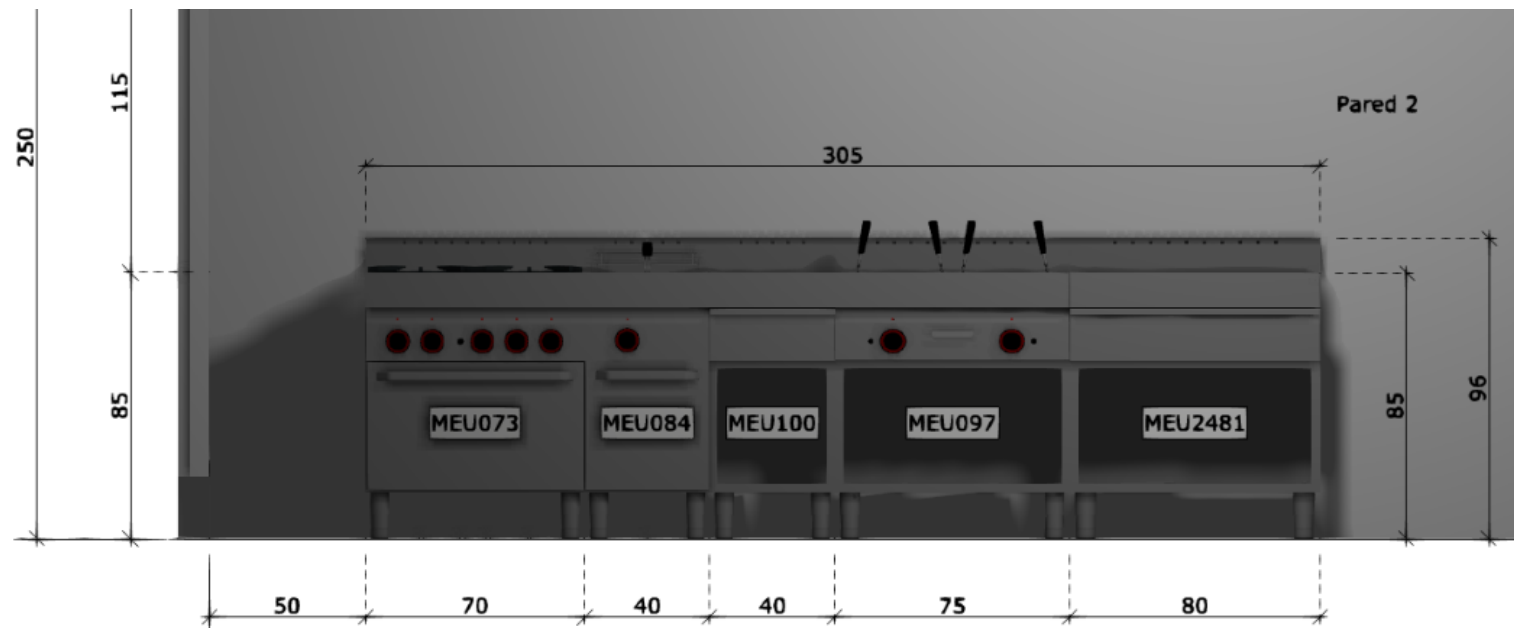
Referencia	Descripción	Mano	Ancho	Fondo	Alto	Voltaje	Potencia
B7RE90	Mueble bajo rincón escuadra 2 puertas	-	90	90	70		
B7RE90	Mueble bajo rincón escuadra 2 puertas	-	90	90	70		
B7F2G90	Mueble bajo fregadero 2 caceroleros	-	90	58	70		
SNK151	Fregadero Integrado 1 Seno + Escurridor, Drcha-06	-	88	43	20		
T_0037	Grifo-37	-	11.5	18.5	27		
B7ALVV60	Mueble bajo lavavajillas	-	60	58	85		
DSW023	Lavavajillas-01				85	220-040V	2.200W
B7PL90	Mueble bajo placa 2 puertas, 2 frent				70		
CKT081	Vitrocera				1.2	220-240V	5.000W
HOD042	Campana Recta-09, 90cm				100	220-240V	300W
C9H60	Mueble columna 2 puertas, horno, 2				220		
O_0063	Horno -06				60	220-240V	2.500W
C9FGAS64	Mueble columna frigorífico 2 puertas				235		
FRIO01	Frigo Combi [60x65x200] Drcha	-	60	65	200	220-240V	300W
B7C190	Mueble bajo 2 caceroleros, 1 cajón	-	90	58	70		
B7C150	Mueble bajo 2 caceroleros, 1 cajón	-	50	58	70		
B7COS62I	Costado mueble bajo altura 70, Izquierda	-	2	60	70		
B7C170	Mueble bajo 2 caceroleros, 1 cajón	-	70	58	70		
B7C170	Mueble bajo 2 caceroleros, 1 cajón	-	70	58	70		
C9COS62I	Costado columna altura 220	-	2	60	220		
B7C160	Mueble bajo 2 caceroleros, 1 cajón	-	60	58	70		
C9ES60D	Mueble columna escobero 2 puertas	Dcha.	60	58	220		
C9REG1	Regleta columna altura 220	-	1	58	220		
C9ES60D	Mueble columna escobero 2 puertas	Dcha.	60	58	220		
C9COS62	Costado columna altura 220	-	2	60	220		
A9N60D	Mueble alto 1 puerta	Dcha.	60	33	90		
A9N90	Mueble alto 2 puertas	-	90	33	90		

Actualización automática de la leyenda

9. Alzados acotados:

Además de añadir acotación automática, nuevos contornos y leyendas explicadas al principio de este documento, se han mejorado los siguientes aspectos:

- Se ha amentado el **tamaño de la vista previa** de los alzados.
- Se ha añadido una nueva preferencia de acotación para usar **líneas de referencia discontinuas** (como las de la imagen). Esta opción también está disponible para las dimensiones en planta.
- Se ha añadido un **fondo claro a las referencias enmarcadas** para facilitar su lectura en alzados en modo sombreado.



Alzado acotado con línea discontinua y código del equipo enmarcado con relleno



autodecco

**Envíanos tus
propuestas de
mejora y las
tendremos en
cuenta para
Autodecco 27**